



**Azienda Regionale
per il Diritto
allo Studio Universitario**

Via S. Francesco, 122
35121 Padova
tel. 0498235611
fax 0498235663

www.esu.pd.it
P.IVA 00815750286

ESU di PADOVA

Indirizzi strategici dell'Ente

MISSION DELL'ESU di PADOVA

Legge regionale n° 8/1998

Costituzione Italiana: Art. 34

La scuola è aperta a tutti.

L'istruzione inferiore, impartita per almeno otto anni, è obbligatoria e gratuita.

I capaci e meritevoli, anche se privi di mezzi, hanno diritto di raggiungere i gradi più alti degli studi.

La Repubblica rende effettivo questo diritto con borse di studio, assegni alle famiglie ed altre provvidenze, che devono essere attribuite per concorso.

VISION DELL'ESU di PADOVA

“Fornire un sistema completo ed integrato di servizi di sostegno al diritto allo studio universitario, rivolto alla totalità degli studenti, con particolare attenzione a quelli capaci e meritevoli, gestito secondo una rigorosa logica di efficienza nell’allocazione ed utilizzazione delle risorse disponibili”

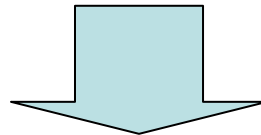
Implicazioni:

- *Economie di scala, Economie di volume, Curve di esperienza*
- *Valore della gestione diretta dei servizi*
- *Valore del rapporto con i servizi presenti nel territorio (collaborazione)*

Gli studenti: da pedoni a regine?

I sistemi di welfare tradizionali

- ✓ Nei sistemi di *welfare*, tradizionalmente gli utenti venivano trattati come “pedoni”, cioè come il pezzo meno importante.
- ✓ La capacità o meno di fornire servizi di qualità agli utenti non è determinante per l’assegnazione delle risorse ai produttori.

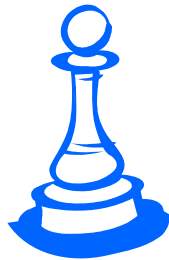


Nuova concezione del Diritto allo Studio Universitario (legge 338/2000, Documento ANDISU).

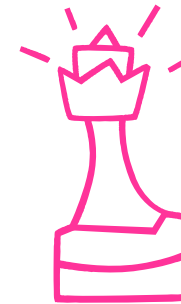
Gli studenti: da pedoni a regine?

Gli utenti:

da pedoni

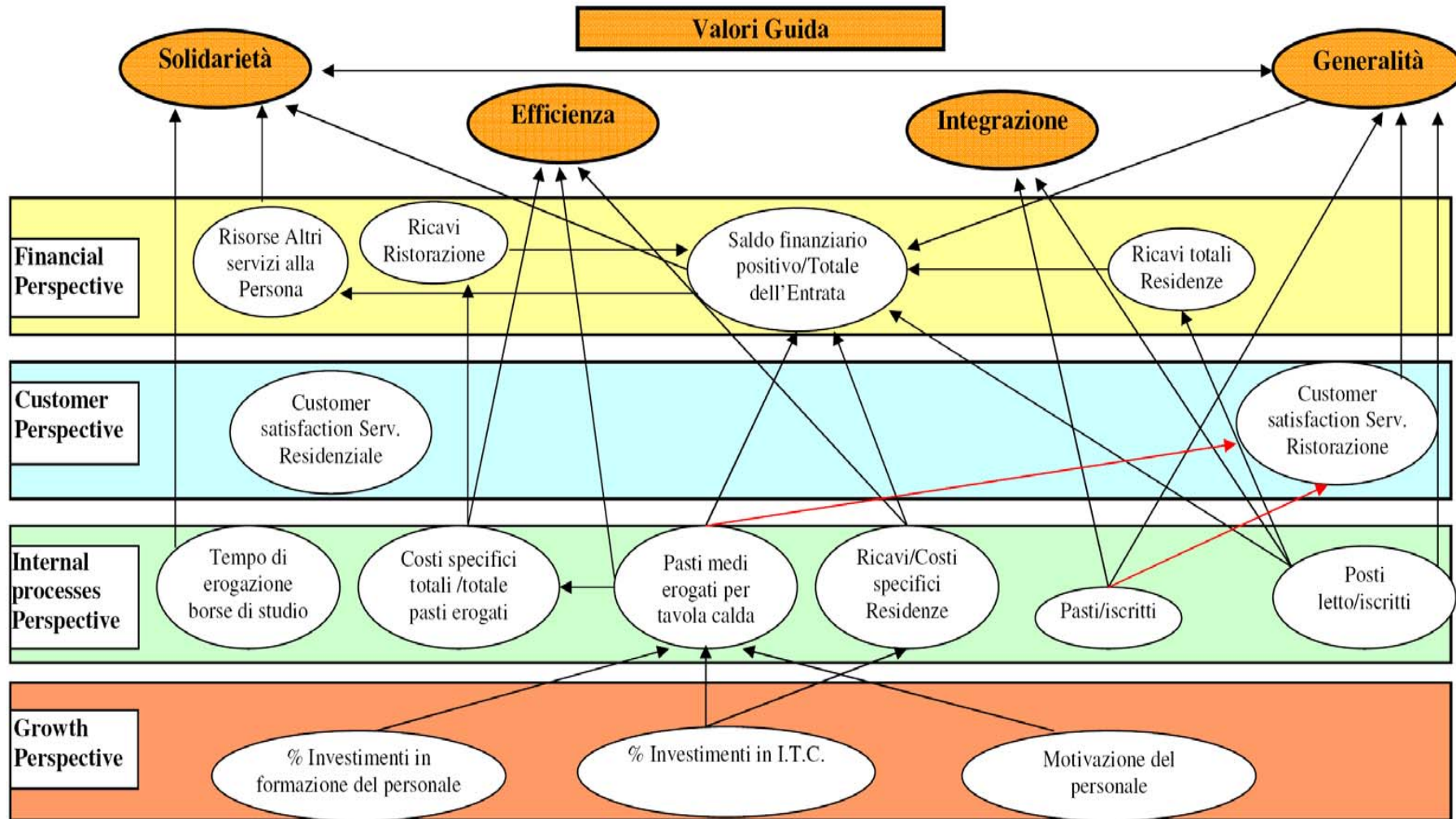


a regine



la scelta tra diversi tipi di servizio,
tra diversi fornitori dello stesso servizio
la fruizione del servizio è equa,
determinata dal bisogno e non dalla disponibilità a pagare

La Strategy Map dell'Esu di Padova



Valori strategici

- La politica effettuata dall'Esu di Padova è quindi basata sulle seguenti leve operative:
 - L'intervento è rivolto alla generalità degli studenti (**GENERALITA'**);
 - Il servizio mira alla creazione di valore aggiunto, gestito sotto condizione di efficacia ed efficienza (**EFFICIENZA**);
 - Una particolare priorità va alla tutela degli studenti meritevoli e privi di mezzi (**SOLIDARIETA'**);
 - Il sistema è orientato al merito, prima che al reddito (**RESPONSABILITA'**);
 - Il sistema valorizza le esperienze presenti nel territorio (**SUSSIDIARIETA'**);
 - Enfasi sulla necessità di favorire la mobilità e lo scambio delle esperienze (**MOBILITA'**);

Generalità

Generalità:

“I servizi del diritto allo studio universitario devono essere rivolti, anche se con modalità differenziate, alla totalità degli studenti e non solo a quelli <bisognosi>”.

Prerequisito essenziale è il mantenimento di un adeguato livello di qualità dei servizi.

Solidarietà

- *“Attenzione e tutela degli studenti bisognosi e meritevoli anche se privi di mezzi”*.
- Obiettivo strategico che guida le attività dell’Ente. Si pone allo stesso piano di un altro obiettivo, la Generalità:
“La solidarietà è il fine ultimo dell’Azienda, ma essa non è certamente economicamente sostenibile nel tempo se non passa per il principio di generalità”.

Solidarietà

Solidarietà Verticale:

finanziata attraverso i trasferimenti statali e regionali e le risorse proprie dell'ente.

Solidarietà Orizzontale:

riguarda la partecipazione di tutti gli studenti alla fruizione del servizio;

aspetto assolutamente strategico poiché permette una maggior copertura dei ricavi e quindi un aumento dell'efficienza.

Responsabilità

- *“Il sistema dei servizi è orientato alla valorizzazione del merito”.*
- Il sistema dei servizi contribuisce all’investimento che il sistema educativo effettua sullo studente meritevole
- Lo studente è responsabile del mantenimento del patto attraverso cui riceve servizi e provvidenze ed è responsabile della conservazione e del potenziamento del valore del sistema

Efficienza

“Creazione di valore mediante una gestione efficace e responsabile delle risorse pubbliche disponibili” .

Collegata a Solidarietà, visti i ricavi marginali crescenti

Raggiungibile attraverso :

- Riduzione costi del servizio;
- Perseguimento della generalità dei servizi;
- Aumento produttività.

Mobilità

“Coesistenza della diversità”.

- Condivisione dei servizi da parte della totalità degli studenti.
- Garantire la pluralità di accesso nelle strutture residenziali gestite dall'Ente.
- L'Azienda destina, 230 posti a studenti in mobilità internazionale. L'università degli Studi di Padova ospita ogni anno accademico all'incirca 600 studenti Erasmus.

Sussidiarietà

“Valorizzare le esperienze positive del tessuto sociale”.

- Creazione di reti integrate pubblico – privato sociale
- Valorizzare la libertà di scelta da parte dello studente-cittadino
- Focus sulla qualità (libertà di scelta) e sui costi (sostenibilità)
- Approccio sinergico: $2+2=5$!!

Obiettivi strategici ESU

Prospettiva Economico/finanziaria:

- Controllo dei costi
- Generazione di saldi positivi per investimenti

Prospettiva del cliente

- Soddisfazione degli utenti
- Orientamento alla innovazione di prodotto
- Velocità di risposta e flessibilità

Prospettiva dei processi interni

- Semplificazione burocratica
- Orientamento alla innovazione di processo
- Controllo dei risultati

Prospettiva dello sviluppo e della crescita

- Cultura condivisa
- Focus sulla motivazione e sulla comunicazione
- Formazione ed apprendimento